

Temat: Pamiętamy o naszej Planecie. (24.04.2020r)

Witajcie,

Dużo ostatnio mówiliśmy o budownictwie i architekturze. O tym jak się zmieniała się moda na tworzenie nowych budowli, jaka duża potrafi być wyobraźnia ludzka oraz jak należy dbać i szanować to co już powstało.

Tak samo powinniśmy dbać o nasze otoczenie. Kwiecień, to czas, kiedy przypominamy sobie o środowisku, o tym, że powinniśmy je szanować. Dlatego każdego roku dzieci i młodzież ze wszystkich szkół w Polsce i na świecie wychodzi z workami, aby „**WYSPRZĄTAĆ ŚWIAT**”.

Dniem tym jest- **22 kwietnia**. Nazywamy go „**DNIEM ZIEMI**”.

Dlaczego to robimy? Ponieważ zależy nam na czystym środowisku, a po następne- uczymy się dbać o nasze otoczenie. **ZIEMIA**- to nie kosz na śmieci- jak niektórzy myślą, wyrzucając odpadki gdzie popadnie.

Pamiętajmy- śmieci rozkładają się w ziemi; ich czas rozkładu jest różny- czasem nawet kilkaset lat. Składniki z rozpadu, przez deszczówkę, która wnika w ziemię- trafiają do wody, którą my później pijemy, podlewamy nią warzywa itd.

Jeżeli będziemy świadomi dbania o nasze otoczenie; będziemy segregowali śmieci- to kolejne pokolenia będą miały dużo mniej śmieci do sprzątnięcia: w lasach, parkach, rowach przydrożnych.

Człowiek, który dba o swoje otoczenie- to **EKOLOG**, a nauka zajmująca się dbaniem o środowisko- to **EKOLOGIA**.

SZANUJMY NASZĄ ZIEMIĘ, ABY DŁUŻEJ I ZDROWIEJ ŻYĆ!!!

Zad. domowe

Wykonaj polecenia zgodnie z kartami pracy.

KARTA 36. DZIEŃ ZIEMI

- 1 Przyjrzyj się kartce z kalendarza. Sprawdź w kalendarzu klasowym, jaki dzisiaj jest dzień. Wytnij etykiety, przeczytaj i wklej odpowiednią do ramki.



- 2 Przeczytaj zdania. Wytnij symbole i wklej w odpowiednie ramki.



ZGNIĘĆ PUSTE OPAKOWANIE.

NIETESTOWANE NA ZWIERZĘTACH.

OPAKOWANIE NADAJĄCE SIĘ DO RECYKLINGU.

NIE NISZCZY WARSTWY OZONOWEJ.

WYRZUCAJ OSOBNO.

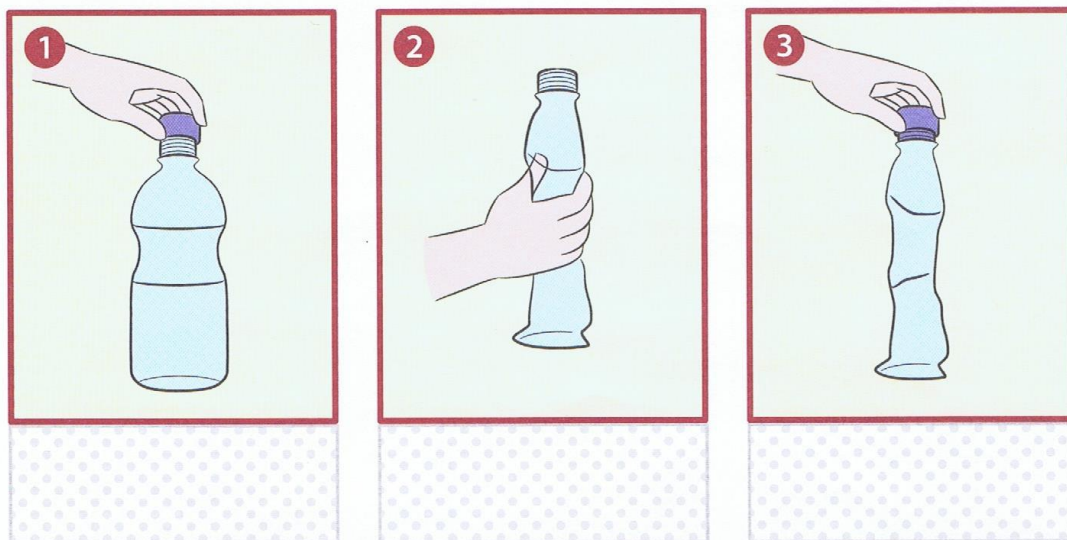


KARTA 37. RECYKLING

- 1 Sprawdź, jakim kolorem są oznakowane kosze na śmieci w twojej miejscowości – poszukaj w internecie, zapytaj rodziców.
- 2 Pokoloruj pojemniki na śmieci zgodnie z oznaczeniem w twojej miejscowości.



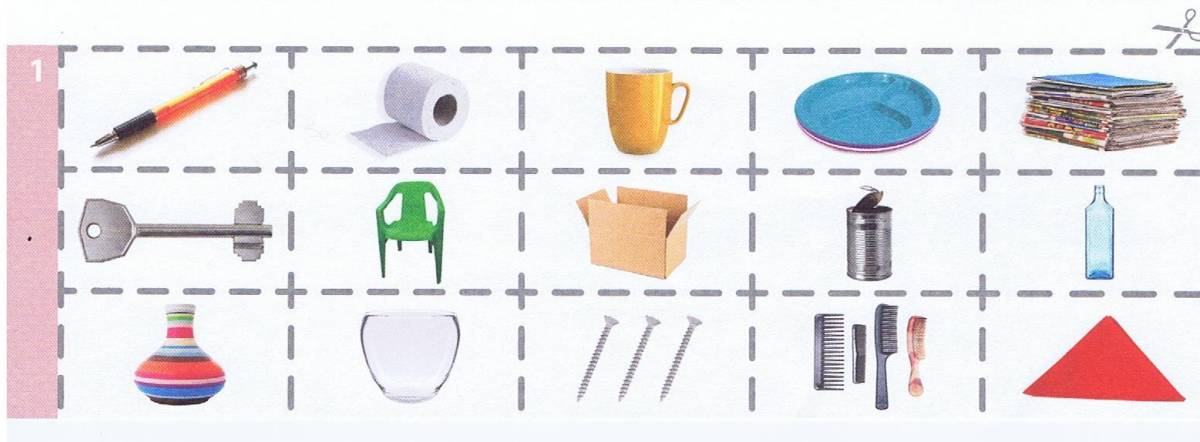
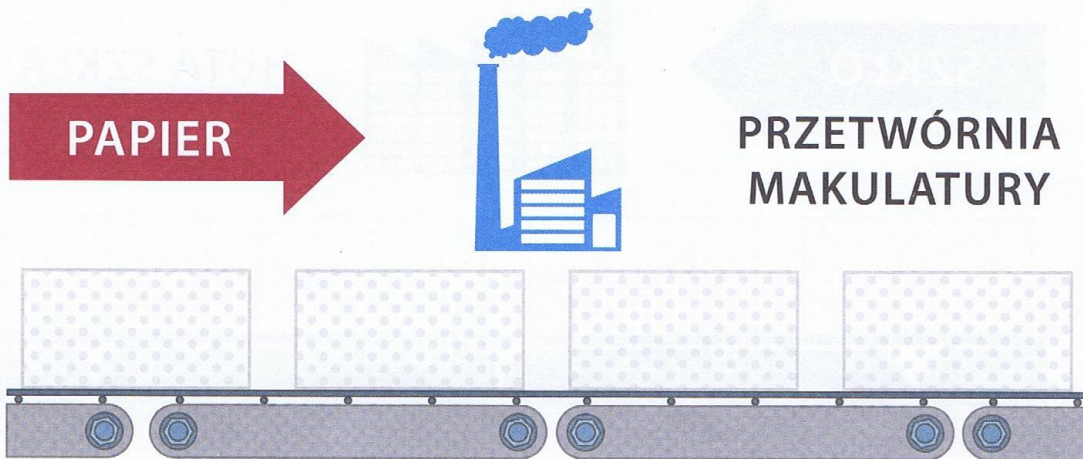
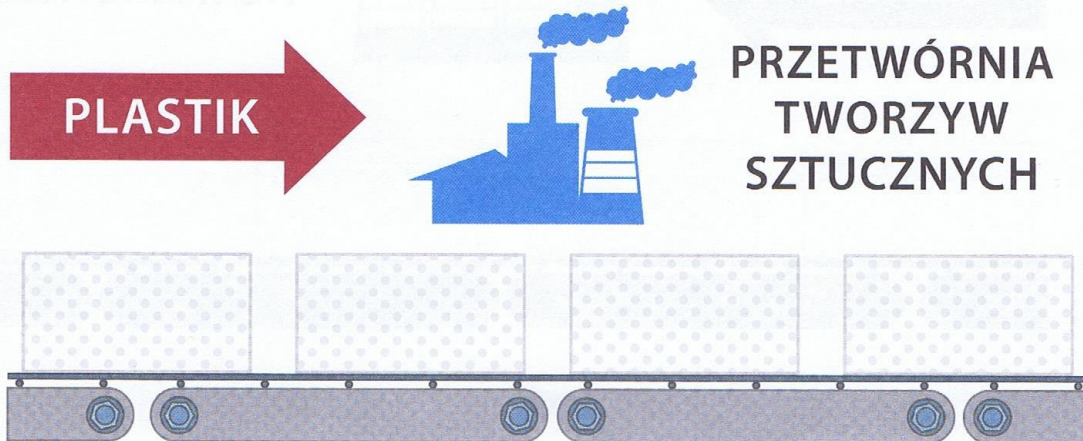
- 3 Przyjrzyj się obrazkom. Powiedz, jak można zginać butelki. Wytnij zdania i wklej w odpowiednie ramki.



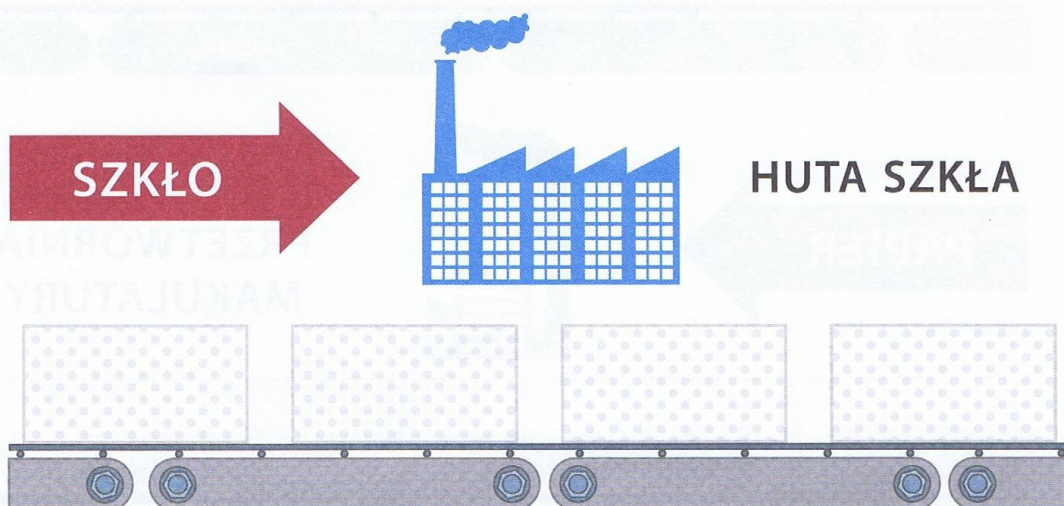
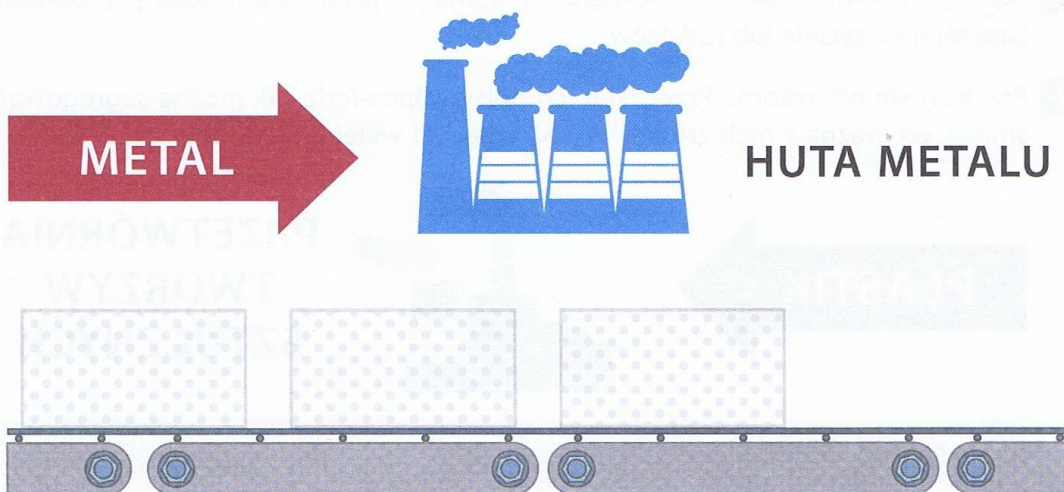
1	ODKRĘĆ NAKRĘTKĘ.	ZGNIĘĆ BUTELKĘ.	ZAKRĘĆ BUTELKĘ I WRZUĆ JĄ DO POJEMNIKA.
---	------------------	-----------------	---

KARTA 38. SEGREGACJA ODPADÓW – DRUGIE ŻYCIE ŚMIECI

- 1 Zbieraj plastikowe nakrętki. Dowiedz się, komu i w jakim celu możesz je przekazać – zapytaj nauczyciela lub rodziców.
- 2 Przyjrzyj się obrazkom. Przeczytaj ich opisy. Opowiedz, jak można segregować śmieci, co można z nich zrobić. Wytnij zdjęcia i wklej je w odpowiednie ramki.



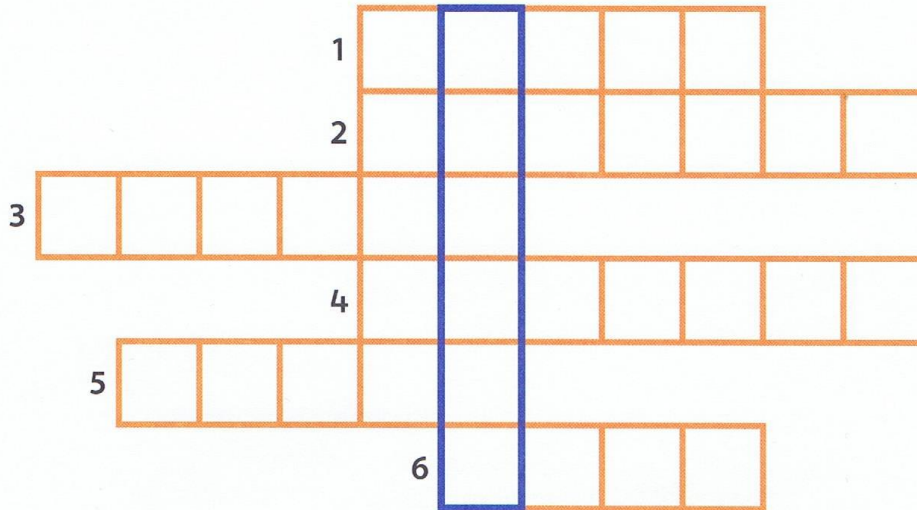
KARTA 38. SEGREGACJA ODPADÓW – DRUGIE ŻYCIE ŚMIECI



1	1	1	1	1
1	1	1	1	1
1	1	1	1	1

KARTA 35. KTO TO JEST EKOLOG?

1 Z czego są zrobione te przedmioty? Rozwiąż krzyżówkę i wpisz hasło.



WYRAZY POMOCNICZE:

PLASTIK, TKANINA, METAL, DREWNO, SZKŁO, GUMA

HASŁO: TO CZŁOWIEK

ZAJMUJĄCY SIĘ OCHRONĄ PRZYRODY.

