

Poniedziałek 18.05.2020

Funkcjonowanie osobiste i społeczne.

Jak dbamy o nasze środowisko?

Jednym z podstawowych sposobów jest **recykling**.

Co oznacza słowo **RECYKLING**

Recykling to proces ponownego wykorzystywania odpadów w celu stworzenia nowych produktów. Dzięki niemu zmniejsza się ilość śmieci, które są składowane na wysypiskach, a same odpady są wartościowe i mogą posłużyć do produkcji nowych artykułów.



Największą część odpadów pozyskiwanych do recyklingu stanowią posegregowane śmieci z gospodarstw domowych. Dzięki odpowiedniemu składowaniu makulatury, plastiku, szkła i metalu (rzadko kiedy można znaleźć osobny pojemnik na metale, dlatego należy je wrzucać do żółtego kosza), przyczyniamy się do ponownego wykorzystania niechcianych przez nas odpadów. Możemy je potem spotkać jako pojemniki na jogurty, butelki czy notatniki. Ponadto ponownemu przerobowi można również poddać materiały, z których jest szyta nowa odzież, jak np. koszulki sportowe wykonane z plastiku. Z obróbki odpadów powstają również banknoty, meble, części samochodowe, paliwo i wiele innych wyrobów.

Obejrzyj proszę film, który mówi o segregacji śmieci

<https://www.youtube.com/watch?v=4GPtfuMWP8U>

Zajęcia rozwijające komunikowanie się.

Na pojemnikach przeznaczonych do śmieci segregowanych często można zobaczyć obrazki symbolizujące, co należy tam wrzucić. Przyjrzyj się obrazkom i wpisz obok jakie odpady z Twojego domu byś do nich wrzucił.



Przysposobienie do pracy.

Wielokrotnie na zajęciach wykorzystywaliśmy takie przedmioty jak:

- Rolki po papierze toaletowy
- Rolki po ręcznikach papierowych
- Nakrętki
- Patyczki po lodach
- Plastikowe butelki
- Torby foliowe
- Słomki

Obejrzyj film 30 pomysłów na recykling

<https://www.youtube.com/watch?v=deIYSz0O9no>

Wybierz jeden z pomysłów i wykonaj samodzielnie z materiałów , które posiadasz w domu.

Wtorek 19.05.2020

Funkcjonowanie osobiste i społeczne

Przypomnijmy sobie zasady segregowania śmieci.



Dokończ zdania:

Do niebieskiego pojemnika wrzucę:

Do zielonego pojemnika wrzucę

Do brązowego pojemnika wrzucę:

Do żółtego pojemnika wrzucę:

Do szarego pojemnika wrzucę:

Baterie i sprzęt elektroniczny:

Zajęcia rozwijające komunikowanie się.

Każdy człowiek powinien mieć swój indywidualny plan dnia. Na taki plan składają się obowiązki czyli szkoła, nauka, praca i przyjemności – czas wolny.

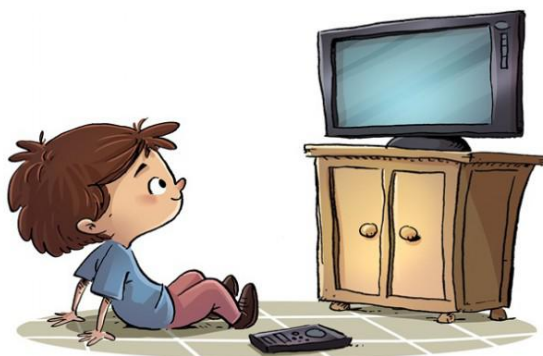
Weź proszę kartkę i zapisz swoje obowiązki i rzeczy, które wykonujesz w czasie wolnym. Możesz napisać, narysować, posłużyć się obrazkami, lub wykonać swoje etykiety.

OBOWIĄZKI:



CZAS WOLNY:





MÓJ PLAN DNIA

Uzupełnij tabelkę.

OBOWIĄZKI	CZAS WOLNY

Przysposobienie do pracy.

Segregacje śmieci najlepiej rozpocząć od własnego pokoju.

Przygotujemy dziś pojemnik do , którego będziesz wrzucać zużyty papier.

- **Przygotuj niepotrzebny karton**
- **Pomaluj go farbami plakatowymi wg. własnego pomysłu**
- **Na kartce papieru narysuj etykietę podobną do tej poniżej**
- **Naklej etykietę na karton**

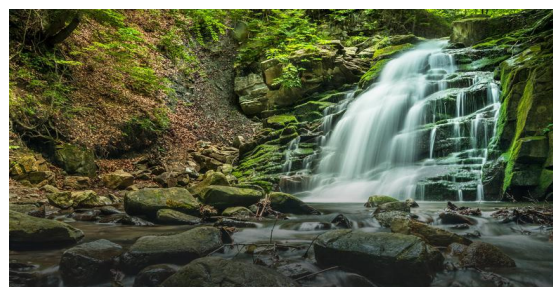
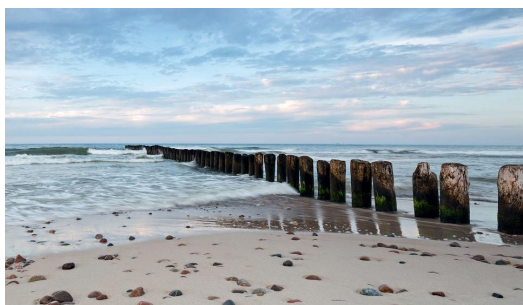
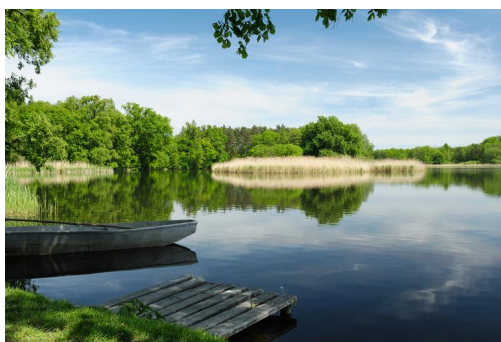


Pamiętaj , że wszystkie odpady papierowe wrzucasz od tej pory tylko do zrobionego przez siebie pojemnika.

Środa 20 .05. 2020

Funkcjonowanie w osobiste i społeczne.

Omawialiśmy do tej pory recykling. Segregacja śmieci przyczynia się bardzo do ochrony środowiska. Nasze środowisko to także **woda**



Woda podobnie jak reszta środowiska ulega zanieczyszczeniu. Co zanieczyszcza wodę ?

Wodę zanieczyszczoną nazywamy ściekami.

W zależności od miejsca z którego pochodzą są to:

- Ścieki komunalne (domowe, ze szpitali, pralni, restauracji)
- Ścieki przemysłowe (fabryki zakłady pracy)
- Ścieki rolnicze



**Bez wody nie możemy żyć (człowiek, zwierzęta, rośliny)
Wszyscy musimy dbać o czystość wody a przede wszystkim oszczędzać ją
na każdym kroku.**

Twoim zadaniem na przyszłość jest:

- **Zakręcanie wody podczas mycia zębów**
- **Dbanie aby kran był zawsze dokręcony i nie kapiała z niego woda**
- **Myj naczynia w misce a nie pod bieżącą wodą**
- **Zbieraj deszczówkę i podlewaj nią ogródek**

Pamiętaj o tych zadaniach każdego dnia!!!!!!!!!!!!!!!

Przysposobienie do pracy

Dzisiaj przygotujemy pyszną , chrupiącą bagietkę z pieczarkami



Składniki, które będą potrzebne:

- **Bagietka**
- **Cebula**
- **Pieczarki**
- **Starty żółty ser**
- **Masło**
- **Ketchup**
- **Sól i pieprz**

Sposób wykonania zapiekaneek obejrzyj na filmiku

<https://www.youtube.com/watch?v=5uakvew1WCI>

Czwartek 21.05.2020

Funkcjonowanie w osobiste i społeczne.

Stany skupienia wody.

Woda występuje w trzech stanach skupienia



Para wodna



Ciecz



Lód



ciecz
woda



gaz
para wodna



ciało stałe
lód

Przeczytaj zagadki, odgadnij rozwiązanie i zapisz

1. Gdy go długo nie ma
Wszyscy narzekamy,
a gdy przyjdzie, pod parasol
przed nim się chowamy. /.....
Stan skupienia.....

2. Zimny, biały z nieba leci,
najbardziej go lubią dzieci.
A gdy słońce mocniej grzeje,
to się woda z niego leje. /.....
Stan skupienia

3. Zwykle się rozlewa, leje,
czasem jak kamień twardnieje.
Bez niej zwierzęta umierają,
a rośliny usychają.
stan skupienia.....

4. Z czajnika bucha
Wieczko unosi
Uważaj na nią ,
Mama wciąż prosi
Stan skupienia

Przysposobienie do pracy

Jakie wartości ma woda?

Woda jest potrzebna do oddychania, nawilża wdychane powietrze i chroni ważne dla życia narządy. Nie zawiera kalorii, więc nie jest składnikiem energetycznym, ale umożliwia przemianę pożywienia w energię. Niezwykłe właściwości wody można by mnożyć.

W porównaniu z innymi napojami woda charakteryzuje się sporą zawartością żelaza, białka, sodu i wody. Zawiera też dawkę magnezu, fosforu i potasu.



Przygotuj dziś dla siebie i domowników orzeźwiający napój na bazie wody.

Wlej do szklanki wodę mineralną.
Ukrój plasterki cytryny lub pomarańczy.
Jeśli masz miętę możesz wrzucić 2-3 listki.
Napój gotowy.
Smacznego !!!!!

Piątek 22.05.2020

Przysposobienie do pracy.



Popatrz jak pięknie wyglądają te kostki lodu z owocami.

Dziś zrobimy takie kostki.

- Poproś mamę o pojemnik do robienia kostek, który znajduje się w lodówce.
- Do każdej przegródki włóż jakiś owoc albo jego część.
- Nalej do pojemnika wody
- Włóż pojemnik do kostek do zamrażalnika

Jutro sprawdź jak wyglądają kostki, wrzuć je do wody i wypij schłodzony napój.