

Poniedziałek

Motyle

Na wiosnę pojawiają się pierwsze motyle. Ich rozwój jest złożony.

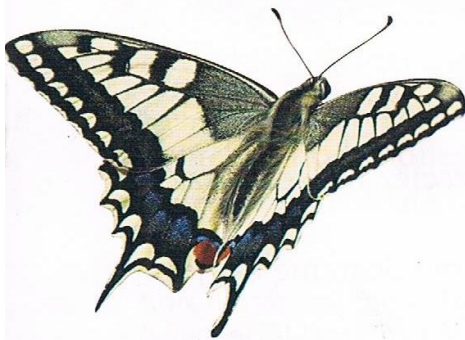
Najpierw samiczka motyla składa jaja, na przykład pod liściem wybranej rośliny.



Z jaj wylęgają się gąsienice. Każda ma osiem par nóg, porusza się szybko, dużo je i rośnie. Kilka razy zmienia skórę.



Następnie gąsienica przyczepia się cienką jedwabną nicią, wysnutą z pyszczka, do wybranego miejsca – na przykład do łodygi rośliny – i przekształca się w poczwarkę. Osłonka poczwarki jest gruba i twarda. Wewnątrz niej powoli rozwija się motyl: głowa, tułów, skrzydła, nogi, czułki...



W końcu osłonka pęka i wydostaje się z niej motyl. Ma wilgotne i miękkie skrzydła. Motyl rozkłada je i czeka aż wyschną i stwardnieją. Gdy to nastąpi, wylatuje w świat. A potem samiczka motyla składa jaja... i cudowna przemiana rozpoczyna się od początku.

Powiedz, w jakiej fazie rozwoju jest motyl na tych ilustracjach.



Spróbuj rozpoznać inne owady. Napisz ich nazwy.

