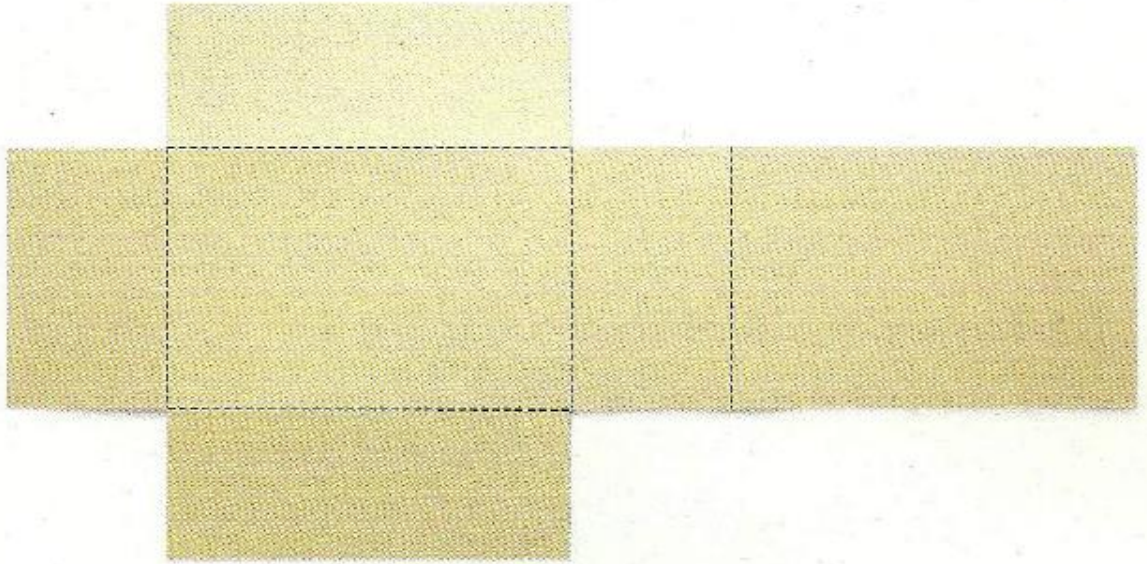


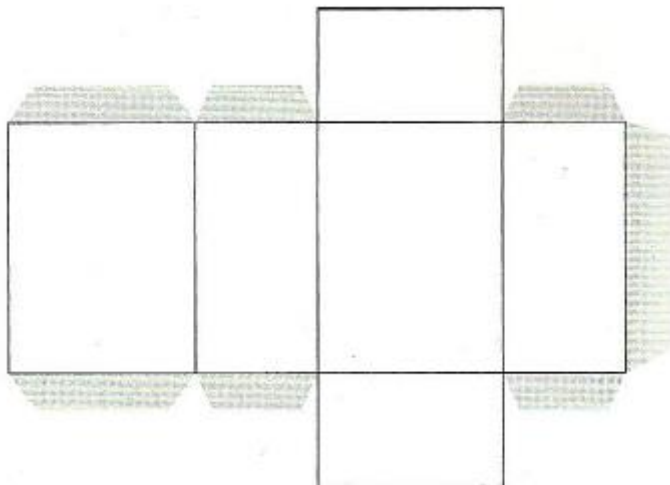
Temat: Siatki prostopadłościanów. 23.06.2020 r

Pudełka i inne opakowania, które mają kształt prostopadłościanu, często są wykonywane z jednego kawałka kartonu. Pudełko w kształcie prostopadłościanu można rozciąć wzdłuż kilku krawędzi i rozłożyć na płaskiej powierzchni.

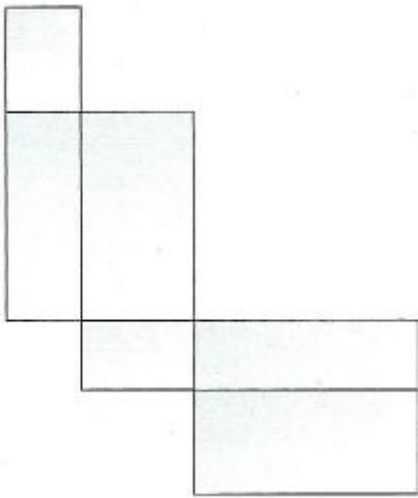
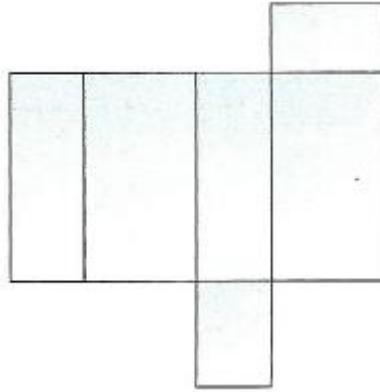
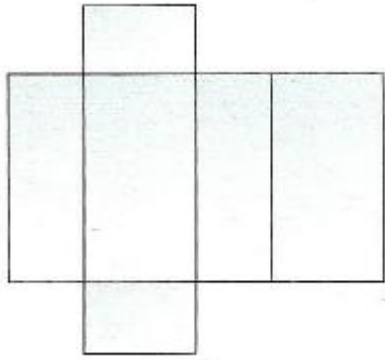
W ten sposób otrzymujemy siatkę prostopadłościanu.



Z siatki można skleić model prostopadłościanu. Przed jej wycięciem dorysowujemy do niektórych ścian tzw. języczki – miejsca łączenia (sklejania) sąsiednich ścian.



Siatki tego samego prostopadłościanu mogą mieć różne kształty.



Siatki sześcianu również mogą mieć różne kształty.

