

Klasa IV (TEMAT I NOTATKA DO ZESZYTU) (środa 25.03 oraz piątek 27.03)

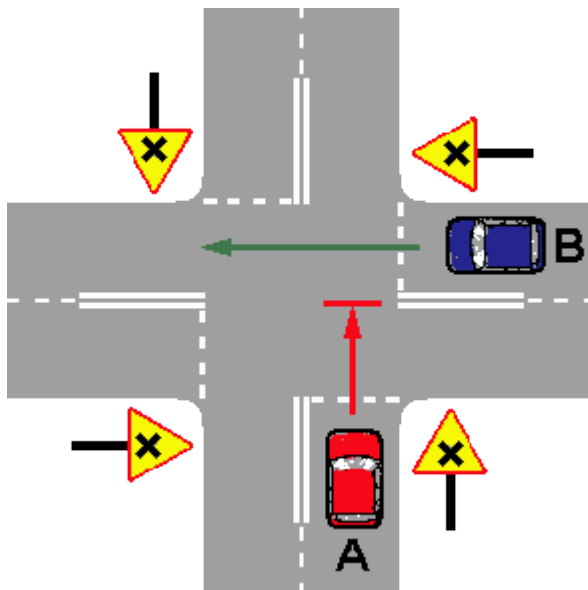
T: Zasady ruchu na skrzyżowaniu dróg równorzędnych.

Skrzyżowanie dróg równorzędnych, tzn. takich, gdzie żadna z dróg nie jest ani drogą z pierwszeństwem, ani drogą podporządkowaną. Skrzyżowanie takie oznakowane jest znakiem „SKRZYŻOWANIE DRÓG”, albo nie posiada żadnego oznakowania.

Zbliżając się do skrzyżowania, jesteś obowiązany zachować szczególną ostrożność i ustąpić pierwszeństwa przejazdu:

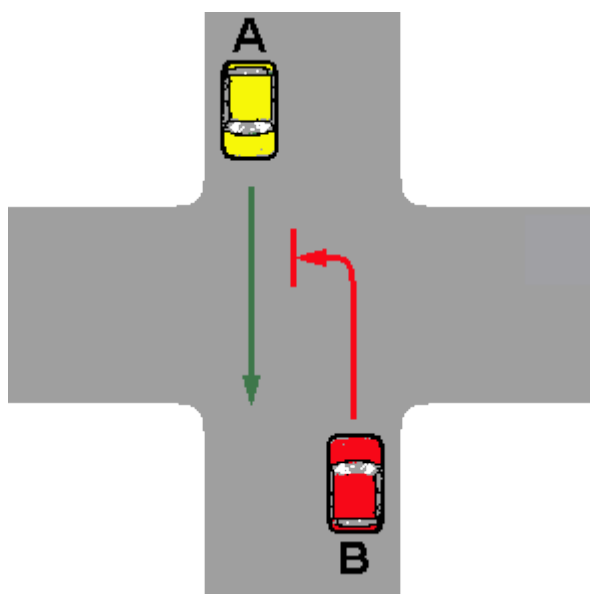
- wszystkim pojazdom nadjeżdżającym z twojej prawej strony (ZASADA PRAWEJ STRONY),
- skręcając w lewo - wszystkim pojazdom nadjeżdżającym z przeciwka jadącym na wprost lub skręcającym w prawo;
- pojazdom szynowym, nawet gdy nadjeżdżają z twojej lewej strony.

Skrzyżowanie dróg równorzędnych (oznakowane znakami A-5)



Zgodnie z zasadą pierwszeństwa z prawej strony kierujący pojazdem A ustępuje pierwszeństwa kierującemu pojazdem B.

Skrzyżowanie dróg równorzędnych (bez oznakowania)



Zgodnie z zasadą pierwszeństwa z prawej strony kierujący pojazdem B - skręcający w lewo, ustępuje pierwszeństwa pojazdowi A nadjeżdżającemu z przeciwka, jadącemu na wprost.