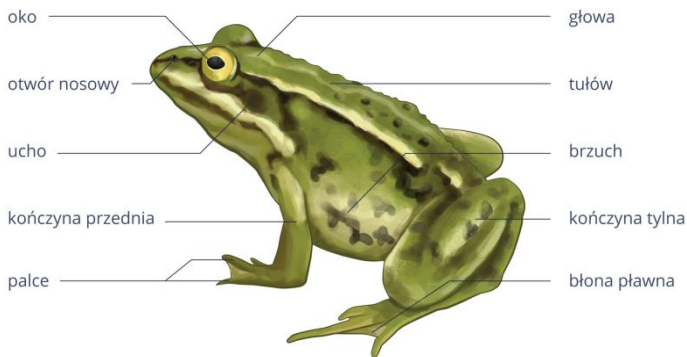


Płazy

1. Żyją na lądzie i w wodzie.
2. Są zmiennocieplne.
3. Zimą zapadają w odrętwienie.
4. Dorosłe żywią się owadami, a kijanki są roślinożerne.
5. Dorosłe płazy oddychają płucami i przez skórę, a kijanki mają skrzela.
6. Rozmnażanie:
 - samica składa skrzek w wodzie
 - z jajeczek wylęgają się kijanki
7. Budowa żaby:



Przeczytajcie notatkę, narysujcie żabę i ją opiszcie. Możecie też wysłuchać lekcji, jest w podanym linku. Po naciśnięciu linku pojawi się nowa strona, tam trzeba nacisnąć na zielony przycisk, a potem otwórz. Powodzenia!