

16.06. – 17.06.20r.

Temat: **Jest w słowie jakaś magia...**

Jest w słowie jakaś magia...

▶ podręcznik, s. 350

STANISŁAW GROCHOWIAK

O drzewa, drzewa,
Coraz mniej się o was śpiewa.
Coraz rzadziej wiatr przeczysty
Was gładzi
Jak w lejcach* w ulewach.
O drzewa, drzewa.

O ptaki, ptaki,
Wdzięczne nieba znaki.
Coraz rzadziej was się słyszy
W upałem utoczonej ciszy,
O ptaki, ptaki.

Szelesty, szelesty,
W ciemnym lesie gęstym,
Mrą* nasze kochania
Bez tego szeptania,
O piękne szelesty.

- ▶ **lejce** - część uprzęży służąca do kierowania koniem w zaprzęgu
- ▶ **mrą** - umierają



1. Oceń, czy poniższe zdania są prawdziwe. Zaznacz P, jeśli zdanie jest prawdziwe, lub F, jeśli jest fałszywe.

| | | |
|---|---|---|
| Wiersz przedstawia refleksje dotyczące tego, co człowiek traci bez świata natury. | P | F |
| Utwór opisuje krajobraz widziany z okna. | P | F |
| Nastrój wiersza jest radosny. | P | F |

2. Nazwij co najmniej 2 różne przeżycia osoby mówiącej.

- _____
- _____

3. Zaproponuj tytuł wiersza Stanisława Grochowiaka.

4. Przyjrzyj się ilustracji zamieszczonej przy tekście, a następnie napisz, w jak sposób – według ciebie – nawiązuje do utworu. Swoją odpowiedź uzasadnij.

5. Uzupełnij informacje na temat wiersza. Wpisz odpowiednie litery i cyfry.

Wersy w wierszu Stanisława Grochowiaka mają _____. Utwór jest wierszem _____.

- | | |
|----------------------------|---------------|
| A. jednakową liczbę sylab. | 1. białym. |
| B. różną liczbę sylab. | 2. rymowanym. |

6. Które pary rymujących się wyrazów są rzeczownikami? Zaznacz poprawną odpowiedź.

- | | |
|--------------------|----------------------|
| A. ptaki – znaki | C. słyszy – ciszy |
| B. drzewa – śpiewa | D. szelesty – gęstym |

7. Zaznacz informacje dotyczące utworu Stanisława Grochowiaka. Więcej niż jedna odpowiedź może być poprawna.

1. Każda strofa zawiera:

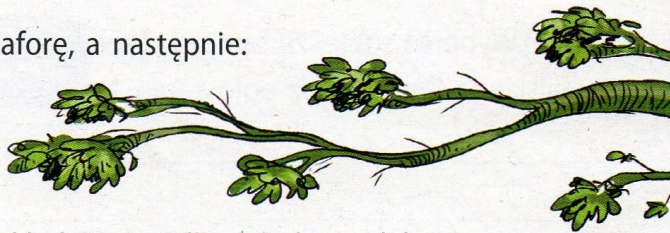
- | | |
|----------------|------------------------------|
| A. epitet. | C. przerośnię. |
| B. porównanie. | D. wyraz dźwiękonaśladowczy. |

2. Powtarzające się wyrazy w pierwszym i ostatnim wersie każdej zwrotki:

- | | |
|----------------------------|---------------------------------------|
| A. tworzą rytm wiersza. | C. są częścią porównań. |
| B. tworzą nastrój wiersza. | D. informują o temacie każdej strofy. |

8. Wyszukaj w tekście apostrofy i anaforę, a następnie:

- otocz pętlą anaforę,
- podkreśl apostrofy.



9. Wypisz z wiersza 3 wyrazy, które składają się tylko z jednej sylaby.

10. Dokończ zdania. Do liter A i B dopasuj odpowiadające im cyfry.

| | | | | | |
|-------|----|------------------|-------------------------------------|----|----------------------------|
| Słowo | A. | <i>przezysty</i> | powstało przez dodanie do wyrazu | 1. | częstki przed tym wyrazem. |
| | B. | <i>szeptania</i> | | 2. | częstki po tym wyrazie. |

A. _____ B. _____

11. Do słowa *wiatr* dopisz po jednym wyrazie pokrewnym będącym wskazaną częścią mowy.

czasownik – _____ rzeczownik – _____

przymiotnik – _____ przysłówek – _____

12. Zaznacz poprawne odpowiedzi.

1. Szereg, w którym wszystkie wyrazy wymawia się inaczej, niż zapisuje, to:

- A. śpiewa, wiatr, was.
- B. przezysty, coraz, bez.
- C. znaki, ptaki, szelesty.
- D. ciemnym, piękne, utoczonej.

2. Poprawny podział wyrazów na sylaby to:

- A. Wdzięcz-ne nie-ba zna-ki.
- B. Wdzię-czne ni-e-ba zna-ki.
- C. W-dzię-czne nie-ba zna-ki.
- D. Wdzi-ęc-zne nie-ba z-na-ki.

3. W wyrazie *śpiewa* znajdują się głoski:

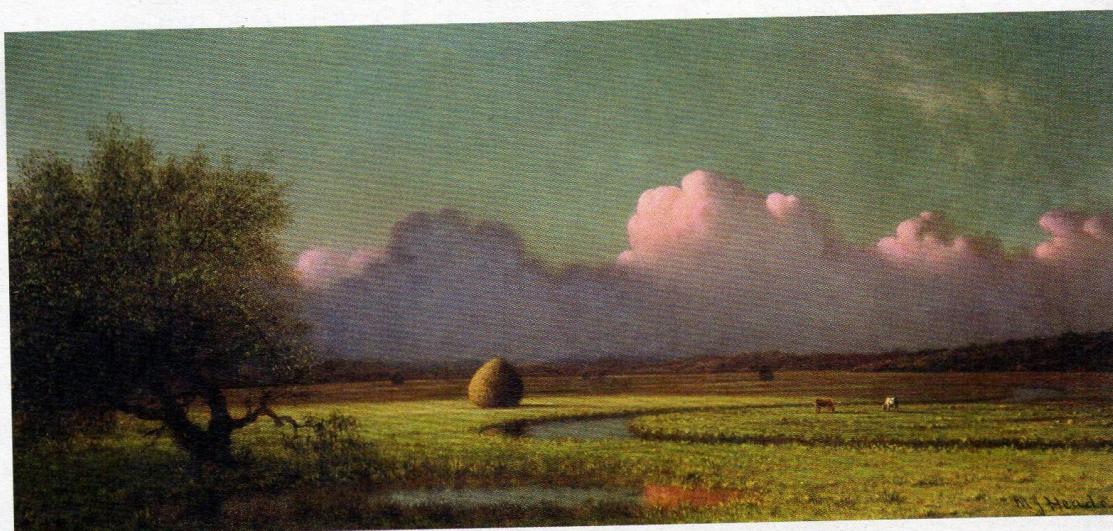
- A. dźwięczne, ustne, nosowe.
- B. bezdźwięczne, dźwięczne, ustne.
- C. bezdźwięczne, ustne, nosowe.
- D. bezdźwięczne, dźwięczne, nosowe.

5. Wyraz, który w wierszu jest tą samą częścią mowy co słowo *was*, to:

- A. bez.
- B. mrą.
- C. tego.
- D. rzadziej.

13. Wyobraź sobie, że samorząd szkolny twojej szkoły organizuje akcję sprzątania pobliskiego lasu. Napisz ogłoszenie, które skierujesz do społeczności szkolnej.

14. Opisz krajobraz przedstawiony na obrazie.



Martin Johnson Heade, *Światło słońca i cień*, 1871–1875, 30 cm × 67 cm, National Gallery of Art, Waszyngto
