

Kolejny tydzień przed nami. Zatem do pracy!



W poniedziałek 20.04.2020 zapisz do zeszytu temat

Temat: Jaki to procent – zadania.

Najpierw rozwiążemy wspólnie zadanie 2 z podręcznika.

Zadanie 2 strona 145 zamień ułamki na procenty

$$\frac{9}{50} * 100\% = \frac{9}{50} * \frac{100}{1} = \frac{900}{50} = 18\%$$

$$\frac{7}{25} * 100\% = \frac{7}{25} * \frac{100}{1} = \frac{700}{25} = \dots\%$$

$$\frac{18}{15} * 100\% = \frac{18}{15} * \frac{100}{1} = \frac{1800}{15} = \dots\%$$

$$\frac{49}{700} * 100\% = \frac{49}{700} * \frac{100}{1} = \frac{4900}{700} = \dots\%$$

$$\frac{53}{20} * 100\% = \frac{53}{20} * \frac{100}{1} = \frac{5300}{20} = \dots\%$$

$$\frac{50}{25} * 100\% = \frac{50}{25} * \frac{100}{1} = \frac{5000}{25} = \dots\%$$

Wykonaj dzielenie i zapisz ile to procent. Przy dzieleniu możecie skorzystać z kalkulatora.

Zadanie 1 strona 65 ćwiczenia

a) Jest rozwiązany

$$b) \frac{6}{20} * 100\% = \frac{6}{20} * \frac{100}{1} = \frac{600}{20} = 30\%$$

Zadanie 2 strona 65

$$a) \frac{8}{25} * 100\% = \frac{8}{25} * \frac{100}{1} = \frac{800}{25} = 32\%$$

$$b) \frac{14}{25} * 100\% = \frac{14}{25} * \frac{100}{1} = \frac{1400}{25} = 56\%$$



We wtorek 21.04.2020 zapisz do zeszytu temat

Temat: Jaki to procent – zadania.

Ten temat znajduje się na 147 stronie
w podręczniku.

Dzisiaj popracujemy sobie z kalkulatorami

Zadanie 1 strona 148 (podręcznik)



$$\frac{1}{12} = 1:12 * 100\% = 8\%$$

$$\frac{1}{3} = 1:3 * 100\% = 33\% \quad \text{pozostałe przykłady wykonaj samodzielnie}$$

$$\frac{5}{6} = 5:6 * 100\% = \dots\dots\dots$$

$$\frac{142}{350} = 142:350 * 100\% = \dots\dots$$

$$\frac{1248}{5700} = 1248:5700 * 100\% = \dots\dots\dots$$

Zadanie 1 strona 67 (ćwiczenia)

- a) Zrobione
- b) $0,039 = 0,04 = 4\%$
- c) $0,40351 = 0,40 = 40\%$
- d) $0,00973 = 0,01 = 1\%$

Zadanie 3 strona 67

$$\frac{8}{18} = 8:18 * 100\% = 44\%$$

$$\frac{11}{24} = 11:24 * 100\% = 45\%$$

$$\frac{13}{16} = 13:16 * 100\% = 81\%$$

Zadanie 4 strona 67

$463 - 137 = 326$ tyle osób ukończyło bieg

$$\frac{326}{463} = 326:463 * 100\% = 70\%$$

Odpowiedź: **zapisz samodzielnie**



W środę 22.04.2020 zapisz do zeszytu temat:

Temat: Diagramy procentowe.

Ten temat znajduje się na 149 i 150 stronie w podręczniku.

Kliknij poniższy link i posłuchaj

<https://www.youtube.com/watch?v=c3sDpvOgJzc>

Diagramy procentowe najczęściej mają kształt kołowy lub słupkowy (nie rysujemy diagramów) Popatrz



diagram kołowy

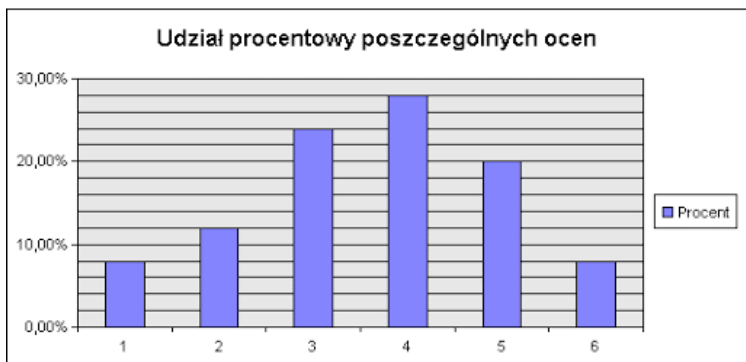


diagram słupkowy

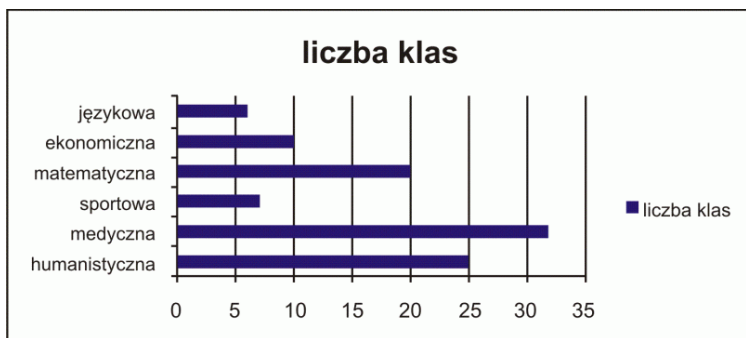
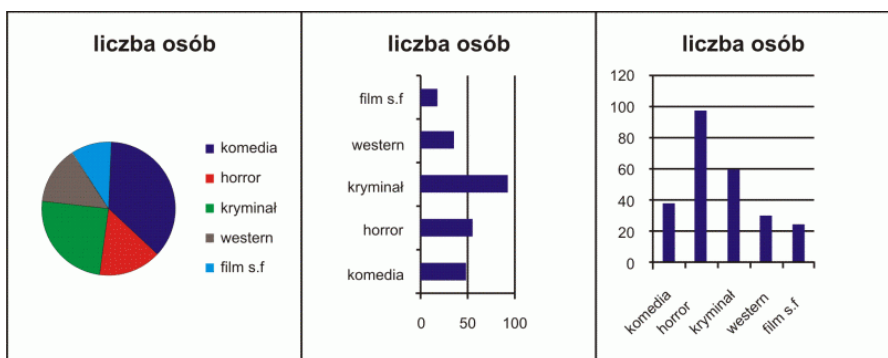


diagram słupkowy



Te same dane w różnych diagramach

Wejdź na poniższy link.

<https://epodreczniki.pl/a/diagramy-procentowe/DDACgXNTA>

Wysłuchaj 1,2 i 3 przykład a następnie rozwiążemy razem ćwiczenie 1

Ćwiczenie 1

- Na opłaty państwo Kowalikowie wydają 33% czyli $\frac{1}{2}$ dochodu.
- Jednakowe kwoty wydają na środki czystości i kulturę.
- Na opłaty i ubrania wystarczy połowa dochodów bo $33\% + 16\% = 49\%$
- Oszczędności (8%) stanowią połowę tego co ubrania (16%).

Zadanie 1 strona 151

- Biały
- $29 + 1 + 4 + 5 + 7 + 7 = 53\%$ samochody innego koloru czyli $\frac{53}{100}$
- W Ameryce to 2%.



W czwartek 23.04.2020 zapisz do zeszytu temat

Temat: Diagramy procentowe – zadania.

Zadanie 4 strona 69 ćwiczenia

- Marzyciele
- $12\% + 28\% = 40\%$
- $M+Z - 28\% + 23\% = 51\%$
 $P + R = 11\% + 13\% = 24\%$
TAK
- $13\% + 11\% + 13\% = 37\%$ TAK
- Zatroskani + Marzyciele + Klub Bezpartyjny ($23 + 28 + 13 = 65\%$)

Zadanie 5 strona 69 ćwiczenia

- 10%
- $100\% - 90\% = 10\%$

- c) TAK
- d) NIE
- e) TAK

Zadanie 6 strona 153 (podręcznik)

- a) Krzyżówki
- b) Kobiety – krzyżówki Mężczyźni – książki
- c) Sport bo $20:5 = 4$
- d) $\frac{2}{50} = 40\%$ czyli telewizja i gazety codzienne



Uts-y 22/23.04.2020

Zadanie 1 i 2 strona 68.

Wejdź na poniższy link i spróbuj rozwiązać ćwiczenie 2 i 3. Później sprawdź sobie poprawność rozwiązania.

<https://epodreczniki.pl/a/diagramy-procentowe/DDACgXNTA>



W piątek 24.04.2020 nie ma matematyki

HURA !!!



